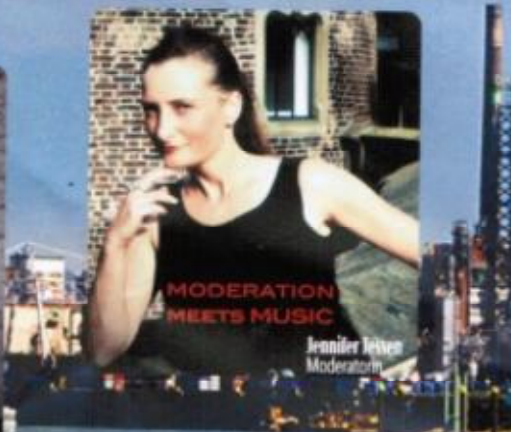


YOU & METRO

NUR FÜR GEWERBETREIBENDE

NACH UMBAU NEU-ERÖFFNUNG VOM 15.-17.10.2015



LEVERKUSEN

Gültig am 15.10.2015

Diverse Verkostungen erwarten Sie!

SICHERN SIE SICH JETZT IHREN ERÖFFNUNGSRABATT!

10%

Rabatt auf

Frischfleisch,
Obst & Gemüse,
Frischfisch,
Molkereiprodukte,
Käse, Wurst,
Feinkost,
Tiefkühlkost,
Blumen
(außer Schnittblumen)¹⁾

Rabattabzug erfolgt an der Kasse

Noch attraktiver, noch besser

Freuen Sie sich auf ein noch attraktiveres Einkaufserlebnis in Ihrem neugestalteten METRO-Markt: Es erwarten Sie eine modernere und besonders kundenfreundliche Ladenoptik, dazu viele Aktionen, Verkostungen und Produktpräsentationen – und natürlich jede Menge heiße Preise!

Überzeugen Sie sich –
wir freuen uns auf Ihren Besuch!

Bitte beachten Sie, dass die Angebote dieser Beilage ausschließlich in unserem METRO-Markt Leverkusen gelten. Alle Angebote sind freibleibend, Irrtümer vorbehalten. Verkauf nur an Wiederverkäufer und gewerbliche Verbraucher. Alle Angebote dieser Beilage sind Abholpreise. * Preise ohne gesetzliche Mehrwertsteuer. Die Preise gelten bei Gebirgsabnahme. METRO Cash & Carry Deutschland GmbH - Metro-Str. 6 - 40235 Düsseldorf

¹⁾ Rabattbedingungen: Der Rabatt gilt nur in Verbindung mit Ihrer METRO-Kundenkarte. Eine Barauszahlung oder Kombination mit anderen Rabatten ist nicht möglich. Ausnahmen: aktuell bewerbene Artikel, kundenindividuelle Preise sowie Belieferung, Gutscheine, Orderartikel, Gastronomie-Projekte, Bürotechnik, Bestellschlupf, Kaffeeautomaten, Artikel der Firmen Miele und Liebherr, Zeitschriften, Bücher, Reparaturen, Regalbaulemente, Telefonkarten, Metro Mobil, Sony LiveCards, iTunes & App Karten, Schnittblumen, Wasch- und Putzmittel, Drogerie-, Baby-, Kosmetik- und Papiergegenstände, Teilnahme, Artikel aus dem Tabakshop.

METRO Cash & Carry Deutschland GmbH • Nur gültig in Leverkusen

www.metro.de